

Plan de protection contre l'usure et de détérioration

Connaissance du produit



Objectifs

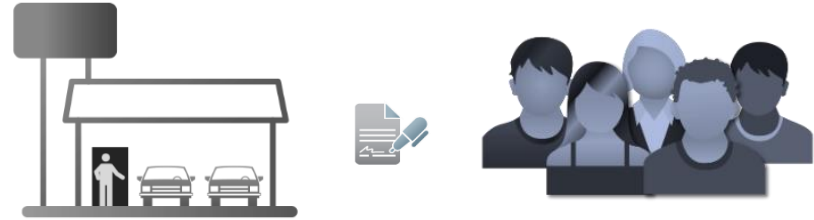
D'expliquer la nécessité du Plan de protection contre l'usure et de détérioration

De décrire les composantes couvertes en vertu du Plan de protection contre l'usure et de détérioration ainsi que les modalités du contrat

D'enregistrer et de générer avec succès un Plan de protection contre l'usure et de détérioration

Qu'est-ce que le Plan de protection contre l'usure et de détérioration?

Le **Plan de protection contre l'usure et de détérioration** est une entente de renonciation de dette qui est conclue entre le Service des finances de Hyundai Motor et les locataires de véhicules Hyundai.



Les objectifs du Plan de protection contre l'usure et de détérioration sont :

- ✓ Au point de vente, répondre aux préoccupations des locataires de véhicule concernant les subtilités du contrat de location.
- ✓ Renonciation des frais additionnels pour usure excessive lorsque le client remet son véhicule à la fin de la location.
- ✓ Éliminer un des plus importants obstacles à la

satisfaction des locataires de véhicule et au renouvellement de la location.

Pourquoi se procurer le Plan de protection contre l'usure et de détérioration?



Un nombre important de clients choisissent de louer leur véhicule Hyundai

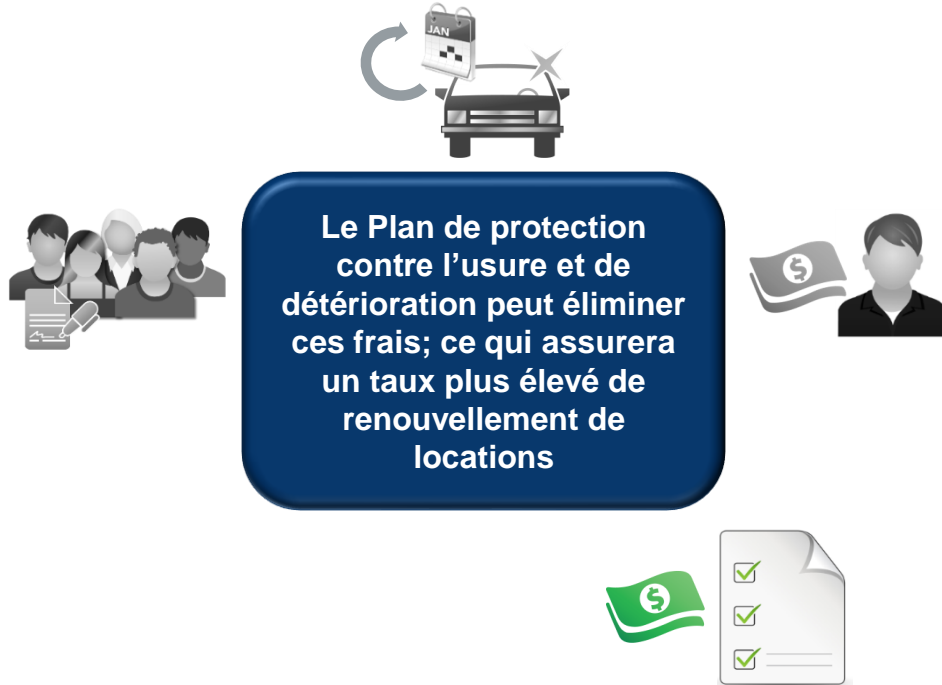
Pourquoi se procurer le Plan de protection contre l'usure et de détérioration?



Pourquoi se procurer le Plan de protection contre l'usure et de détérioration?



Pourquoi se procurer le Plan de protection contre l'usure et de détérioration?



Pourquoi se procurer le Plan de protection contre l'usure et de détérioration?



LEWP Levels of coverage



Est une renonciation, au sens large, qui abolit la plupart des coûts associés à la réparation de dommages considérés comme étant de l'usure excessive, lorsque le client remet son véhicule à la fin de la location



100% des frais admissibles sont abolis jusqu'à concurrence de **7 500 \$** lorsque le véhicule parcourt, en moyenne, moins de 40 000 km par année



50% des frais admissibles sont abolis jusqu'à concurrence de **3 750 \$** pour les véhicules qui parcourent, en moyenne, plus de 40 000 km par année

Composantes du Plan de protection contre l'usure et de détérioration

Le programme couvre, sans toutefois s'y limiter :

Revêtement de l'habitacle, moquette et tissu
Bosses sur les panneaux de la carrosserie

Protection du pare-brise
Jusqu'à 600 \$ pour les voitures
Jusqu'à 700 \$ pour les VUS

Miroirs, poignées de portière et antenne

Phares avant, feux arrière,
lentilles et ampoules

Peinture écaillée et
égratignures

Toit décapotable de vinyle

Protection des pneus et des roues



Télécommande avec ou
sans clé de moins de
400 \$

Phares scellés

Équipement audio installé en usine
ou par le concessionnaire

Silencieux et embouts
d'échappement

Pièces manquantes
d'une valeur de moins de
150 \$

Domage subi lors
d'un même accident
et qui n'excède pas
1 000 \$

Comment fonctionne le Plan de protection contre l'usure et de détérioration?



Le client décide d'acheter le Plan de protection contre l'usure et de détérioration



Le concessionnaire entre dans le HUB et Dealertrack



Le locataire bénéficiera d'une couverture allant jusqu'à 7 500 \$ en frais potentiels d'usure excessive



Une tierce partie inspecte le véhicule à la fin de la location pour en estimer les dommages.



Le client retourne le véhicule avec l'inspection



Le rapport d'inspection est envoyé au Service des finances de Hyundai Motor, qui abolit les frais admissibles pour usure excessive.

Avantages pour les clients (locataires)

Rassure les locataires potentiels quant aux subtilités du contrat de location

Endossé par le Service des finances de Hyundai Motor

Élimine l'anxiété éprouvée lors du retour du véhicule loué



Selon toute probabilité, le client pourrait n'avoir aucune dépense financière pour de l'usure excessive à la fin de la location.

Permet une transition facile et sans tracas, et ce, d'une location à l'autre

Une expérience de location supérieure

Avantages pour les concessionnaires

Permet d'adresser facilement les objections
reliées aux subtilités du contrat de location

Offre des occasions de revenu de location
pour le département des services financiers

Élimine l'anxiété vécue par les
locataires au moment du
renouvellement de la location



Élimine les discussions
difficiles portant sur l'usure
excessive au moment du
renouvellement de la location

Augmente la satisfaction à la fin de la
location

Améliore de façon générale la fidélisation de la
clientèle

Combien ça coûte?



Le locataire paie :

1 145 \$ (0-48 mois)

1 235 \$ (49-60 mois)

- ✓ Ce coût peut être incorporé à la location et payé en versements mensuels
- ✓ Le client peut payer comptant au commencement de la location.
- ✓ Ne peut pas être vendu à un prix supérieur aux montants indiqués ci-dessus
- ✓ Peut être offert au rabais si le concessionnaire réduit sa marge bénéficiaire



La commission du concessionnaire

400 \$

Payée à l'avance pour le financement d'une location

Le coût-concessionnaire

745 \$ (0-48 mois)

835 \$ (49-60 mois)

Payé mensuellement, au moyen de remises dans le HUB de LGM



Admissibilité

Doit être un
véhicule Hyundai
NEUF



- ✓ Véhicule qui n'a jamais été préalablement enregistré
- ✓ Les démonstrateurs du concessionnaire et les véhicules neufs avec moins de 24 000kms et à un an de la date de mise en service sont admissibles s'ils n'ont jamais été enregistrés au nom d'un acheteur au détail

Seuls les
véhicules de
location sont
admissibles



Doit être acheté avant
ou le jour même de
l'entrée en vigueur de la
location

Termes de location :
entre 24 et 60 mois



Exclusions

Dommmages globaux excédant 7 500 \$ pour les véhicules qui parcourent, en moyenne, moins de 40 000 km par année (3 750 \$ pour les véhicules qui parcourent, en moyenne, plus de 40 000 km par année)



Les frais de kilométrage excédentaire de plus de 1 000 km ne sont pas couverts

1 5 5 8 9 8 7

Tous les paiements établis pour la location n'ont pas été faits; et si le locataire n'a pas retourné le véhicule couvert à la fin du terme de la location



Tout dommage causé par une panne mécanique couverte par une garantie, même celle du réparateur



Tout dommage causé par un bris mécanique ou électrique



Tout dommage habituellement couvert par une assurance, à moins que le dommage ne soit causé par un incident unique coûtant moins de 1 000 \$, et ce, peu importe s'il y a une assurance ou non

Caractéristiques additionnelles

Résiliation



- ✓ Le Plan de protection contre l'usure et de détérioration pour les véhicules en location est **entièrement remboursable** au cours des 30 jours suivant la date d'achat.
- ✓ Si le contrat est résilié après le délai de 30 jours, le client recevra un remboursement au prorata si aucune réclamation n'a été soumise
- ✓ Le remboursement sera crédité au client par le concessionnaire

Transfert

Transférable à un autre locataire à l'aide d'un formulaire de transfert de location



Des frais standards de transfert de location s'appliquent

Aucune franchise pour les réclamations avec le plan de protection



HYUNDAI dealertrack technologies

Accueil | Statut | Créer App | Service après vente | Solde sur finance

Programme: 2017-COEM-941-Deferr

NIV #:

N°:

d'inventaire:

Kilométrage:

État: Neuf Démo Usagé

Sélectionner véhicule...

Total accessoires non-équipementier: \$0.00

La remise renoncée d'argent: \$0.00

PUSF: \$0.00

Facture: \$0.00

Sélection du programme

Type de taux:

Taux de prime:

Renseignements sur l'achat

Prix au comptant: \$0.00

Date de livraison: 3/3/2017

MM JJ AAAA

Incitatifs et rabais

Incitatif comptant: \$0.00

Prix au comptant net: \$0.00

Échange

Année:

Marque:

Modèle:

Ligne de carrosserie:

NIV:

Odomètre:

Allocation: \$0.00

Rapport historique du

Privilège

Montant du lien: \$0.00

Valeur nette de l'échange: \$0.00

Institution financière:

Taxes

Province: Ontario

TVP: 0.000

Raison de l'exemption:

TPS/TVH: 13.00

Raison de l'exemption:

Frais

Comptant: \$0.00

Autres rabais: \$0.00

Autres biens taxable: \$0.00

Description d'autres biens taxable:

Autres biens non-taxable: \$0.00

Description d'autres biens non-taxable:

RDPRM: \$0.00

Services après vente

Contrat de service prolongé: \$0.00

Term. de Garantie Prolongée:

Assurance-vie: \$0.00

Assurance invalidité: \$0.00

Entrer un Plan de protection contre l'usure et de détérioration dans Dealertrack :

1. Entrer les renseignements sur le client et sur le véhicule
2. Entrez **seulement** la prime d'assurance du plan de protection contre l'usure et de détérioration (sans taxes).

3. Cliquer sur *Soumettre*

Navigation dans le HUB

Le HUB de LGM

- Les produits peuvent être achetés uniquement en ligne. Donc nul besoin de remplir des formulaires préimprimés.
- Les contrats doivent être enregistrés dans le HUB pour s'assurer que la couverture entre en vigueur immédiatement.
- Il suffit de se connecter au portail pour commencer.



The image shows a screenshot of the LGM-HUB login interface. At the top, there is a logo featuring a horse head profile next to the text 'LGM-HUB'. Below the logo, the text 'Le bureau des services financiers simplifié' is displayed. The main heading is 'Identifiez-vous pour commencer'. There are two input fields: 'Nom de l'utilisateur' and 'Mot de passe', both with yellow highlights on the left side. Below the password field is a 'Se connecter' button with a yellow highlight. At the bottom, there is a link for 'Mot de passe oublié?'.

Le HUB de LGM – Renseignements sur le véhicule

Écran Soumission rapide :

1. Entrez soit le *NIV*, l'*Année*, la *Marque* ou le *Modèle* du véhicule. Le champ nommé *Détails supplémentaires sur le véhicule* sera généré automatiquement.
2. Entrez les valeurs *Kilomètres*, *Date de mise en service* et *Type d'achat de véhicule (loué)*.
3. Cliquez sur *Suivant* pour continuer.

MENU <

HYUNDAI

> Outils de vente

LiveDoc

> Paiements de compte

Soumission rapide

Recherche de soumission

Recherche de contrat

Rechercher un rapport

Démarrage de soumission rapide

NIV

- Entrer le NIV -

OU

Année

2017

Marque

Hyundai

Modèle et série

Elantra GL

Renseignements supplémentaires sur le véhicule

(2017 Hyundai Elantra GL)

km

99

Date de mise en service

05 avr. 2017

Type d'achat du véhicule

Comptant

Financé

Loué

Suivant

Le HUB de LGM – Renseignements sur le client

Renseignements sur le client

Prénom	Deuxième prénom
<input type="text"/>	<input type="text"/>
Nom de famille	Nom commercial
<input type="text"/>	<input type="text"/>
Numéro de téléphone principal	
<input type="text"/> <input type="button" value="v"/>	
+ Ajouter un numéro de téléphone	
Courriel	
<input type="text"/>	
Chercher une adresse	
<input type="text" value="Entrez l'adresse ici"/>	
Adresse	Unité/bureau
<input type="text"/>	<input type="text"/>
Ville	
<input type="text"/>	
Province	Code postal
<input type="text" value="QC"/> <input type="button" value="v"/>	<input type="text"/>
<input type="checkbox"/> Ajouter un deuxième titulaire de contrat	

Une fois que vous aurez entré les renseignements sur le véhicule, vous pourrez entrer les renseignements sur le client. Cela se fait sur le côté gauche de l'écran.

Entrez les renseignements demandés, notamment le *Nom*, le *Numéro de téléphone principal*, l'*Adresse*, la *Ville*, la *Province* et le *Code postal*.

Le HUB de LGM – Plan de protection contre l’usure et de détérioration

1	Terme (mois) <input type="text" value=""/>	Kilométrage admissible annuellement pour la location Autre <input type="text" value=""/>	Entrer le kilométrage <input type="text" value=""/>	Lecture admissible du compteur kilométrique à l'expiration de la location 99 <input type="text" value=""/>
2	PDSF <input type="text" value=""/>	Partie non utilisée du contrat <input type="text" value=""/>	Montant de financement <input type="text" value=""/>	Taux annuel en pourcentage <input type="text" value=""/>
3	Date du contrat 05 avr. 2017 <input type="text" value=""/>	Créancier Hyundai Capital Lease Inc. <input type="text" value=""/>	P-Code <input type="text" value=""/>	Prix de détail

1. Entrer le *Terme* de la location et le *Kilométrage admissible* à l'aide du menu déroulant.
2. Entrer le *PDSF* la *Partie non utilisée*, le *montant de financement*, et le *taux annuel en pourcentage*.
3. Entrer la *date du contrat* à l'aide de l'icône de calendrier.
4. Sélectionner le *Créancier* à l'aide du menu déroulant. Vous devez sélectionner **Hyundai Capital Lease Inc.** comme créancier.

Le prix de détail du véhicule s'affichera alors en bas, à droite de l'interface.



Paieement total et paiements mensuels

Vous pouvez maintenant calculer les paiements périodiques à l'aide de l'outil qui se trouve dans le coin droit supérieur de la page. Cliquez sur l'icône de calculatrice et entrez les valeurs *Taux d'intérêt*, *Terme en mois* et *Fréquence*.

 Paiement périodique
0,00\$

Taux d'intérêt	<input type="text" value="0.00 %"/>
Termes en mois	<input type="text" value="0"/>
Fréquence	<input type="text" value="Mensuel"/>
<input type="button" value="Calculer"/>	

Vous pouvez aussi utiliser l'option *Résumé de la soumission*, dans le bas de la page, pour calculer le coût total du ou des produits que le client achète.

Résumé de la soumission	Prix de détail	TVH	Paiement total
	975,00\$	126,75\$	1 101,75\$
<input type="button" value="Sauvegarder"/> <input type="button" value="Imprimer"/> <input type="button" value="Acheter"/>			

Outils de vente

Dépliant

Feuille de faits saillants

Guide du concessionnaire-vendeur



HYUNDAI FINANCES

Plan de protection contre l'usure et la détérioration du Service des finances de Hyundai Motor

Faits saillants

Aperçu :

- Les frais d'usure excessive admissibles sont abolis
- Remorcation pouvant atteindre 3 500 \$ pour les véhicules parcourant en moyenne moins de 40 000 km par année
- Remorcation pouvant atteindre 1 750 \$ pour les véhicules parcourant en moyenne plus de 40 000 km par année
- Transférable à un nouveau locataire
- Réalisable dans un délai de 30 jours
- Plan géré par Le Service des Finances de Hyundai Motor
- Franchise de 50 \$ pour le client
- Les frais pour un accident de 1 000 km et moins sont abolis

Admissibilité du programme :

- Pour tout terme de location (de 24 à 60 mois)
- À la signature de la location, les véhicules neuf et de démonstration doivent avoir moins de 24 000 km au compteur, et un maximum doit s'être écoulé depuis leur date d'entrée en service originale
- Non valide pour un véhicule qui a été acheté ou lors d'un rachat de location

Frais courants d'usure excessive :

- Bosses
- Égratignures sur la peinture
- Pare-brise et autre verre/lentille endommagés
- Pare-chocs endommagés
- Revêtement des sièges endommagé
- Pneus usés
- Jantes endommagées
- Silencieux et embouts d'échappement
- Chaque pièce ou équipement manquant évalué à 150 \$ ou moins

Vouslez consulter le Guide du concessionnaire-vendeur ou le contrat pour obtenir tous les détails sur le produit. HYUNDAI FINANCES

Pour obtenir de plus amples renseignements sur le Plan de protection contre l'usure et de détérioration, communiquez avec votre directeur / spécialiste en développement de concessions ou composez le 1-855-596-6160.

Ressources sur l'éthique des ventes

Certains sites sont disponibles en version française.



À propos de LGM Académie

- *LGM Académie* est notre plateforme d'apprentissage en ligne de pointe qui héberge une suite complète de cours interactifs et sert d'endroit unique pour tout ce qui concerne la formation.
- Nos cours sont divisés en petits modules d'apprentissage pour accommoder votre horaire de travail chargé et sont disponibles en ligne 24 heures sur 24 et 7 jours sur 7. Mieux encore, ce logiciel est compatible avec plusieurs appareils afin que vous puissiez accéder à *LGM Académie* où que vous soyez.
- Accédez simplement à *LGM Académie* en vous connectant au HUB ou contactez votre Directeur spécialiste en développement de concessions et commencez votre parcours d'apprentissage dès aujourd'hui!

